



Soluciones de Paisajismo

Soluciones completas de Anclaje y Espalderas



Soluciones para anclaje de árboles

Los sistemas de anclaje de Gripple están formados por un amplio rango de kits para asegurar árboles maduros de nueva plantación, protegiéndolos mientras se estabilizan y crecen. Están optimizados para lograr una instalación fácil y rápida en entornos rurales y urbanos.

Introducción a Gripple

Gripple es una compañía global que ofrece productos y servicios para paisajismo y viveros, construcción industrial, construcción civil, protección sísmica y agricultura. Nuestras soluciones son sinónimas de simplicidad para el ahorro de tiempo e innovación resolviendo problemas. Destacamos por nuestro soporte de atención al cliente, control de calidad y fabricación avanzada, nuestros productos son líderes en el mercado y nuestros clientes confían en ellos por todo el mundo.



Kit de enderezado (TGK)

Proporciona una solución de anclaje sobre el suelo para estabilizar el árbol y facilitar su crecimiento vertical. Se suministra en kits listos para usar y es adecuado para su uso con árboles hasta 12 m de altura.

- **Seguro** – La tensión desde el suelo permite el crecimiento vertical y reduce el tiempo de trabajo en altura
- **Sencillo** – Fácil y rápido de instalar
- **Rápido** – Ajuste con el tensor y la pinza tensora
- **Protector** – Las mangas protectoras evitan el daño al tronco por fricción



El kit varía en función del tamaño.

Código de producto	Altura	Perímetro	Descripción
TGK2-2MMX3.5M-BB	2,5 m	15 cm	<ul style="list-style-type: none"> • Ancla Gripple TL-A2 & GP Small • Cable 2 mm, carga de rotura 280 kg • Mosquetones • Mangas protectoras de goma • Correas de seguridad
TGK3-3MMZ-4.5M-BB	4,5 m	25 cm	<ul style="list-style-type: none"> • Ancla Gripple TL-A3 & GP Medium • Cable 3 mm, carga de rotura 800 kg • Mosquetones • Mangas protectoras de goma • Correas de seguridad
TGK4-4MMZ-5M-BB	7,5 m	45 cm	<ul style="list-style-type: none"> • Ancla Gripple TL-A4 & GP Large • Cable 4 mm, carga de rotura 1 200 kg • Mosquetones • Mangas protectoras de goma • Correas de seguridad
TGK5-6MMZX7M-BB	12 m	75 cm	<ul style="list-style-type: none"> • Ancla Gripple TL-A4 & Gripple D6 • Cable 6 mm, carga de rotura 2 250 kg • Mosquetones • Mangas protectoras de goma • Correas de seguridad

Los kits también están disponibles con cuatro puntos de anclaje bajo pedido



Para conocer ratios de carga, consejos e instrucciones sobre cómo instalar, acudir a la sección sobre información técnica en las páginas 19 y 22.

Kit para cepellones (RBK)

Sistema de anclaje subterráneo diseñado para estabilizar árboles semi-maduros recién plantados. Cuenta con un sistema de tensión mediante correa para facilitar su uso y se suministra en kits listos para usar.

- **Sencillo** – Instalación rápida
- **Duradero** – Permite que el árbol crezca de manera natural
- **Seguro** – Evita el vandalismo, nada indica que el árbol esté recién plantado
- **Versátil** – Varios tamaños disponibles para adaptarse a la mayoría de las aplicaciones
- **Inofensivo** – reduce el riesgo de tropiezo al ir instalado bajo tierra



El kit varía en función del tamaño



Código de producto	Altura	Perímetro	Descripción
GRBK3-STRAP3-1M-BB	4,5 m	25 cm	<ul style="list-style-type: none"> • Ancla Gripple TL-A3 • Cable 3 mm, carga de rotura 800 kg • Mosquetones • Cincha de 3 m x 40 mm • Trinquete
GRBK4-STRAP5-1M-BB	7,5 m	45 cm	<ul style="list-style-type: none"> • Ancla Gripple TL-A4 • Cable 4 mm, carga de rotura 1 200 kg • Mosquetones • Cincha de 5 m x 40 mm • Trinquete
GRBK5-STRAP5-1.5M-BB	12 m	75 cm	<ul style="list-style-type: none"> • Ancla Gripple TL-A4 • Cable 6 mm, carga de rotura 2 250 kg • Mosquetones • Cincha de 5 m x 40 mm • Trinquete

Los kits también están disponibles con cuatro puntos de anclaje bajo pedido



Kit para cepellones Premium (PRBK)

La gama premium de kits para cepellón comparte beneficios con los kits estándar junto a la gama Dynamic de Gripple. Permite el ajuste del anclaje en los distintos puntos para garantizar la instalación correcta y más segura del árbol guiando el lazo hacia la mejor posición.

- **Regulable** – Permite colocar el ancla en la posición deseada independientemente de las condiciones del suelo
- **Fuerte** – Gran rendimiento con cargas elevadas para una mayor seguridad
- **Seguro** – Reduce el vandalismo, nada indica que el árbol esté recién plantado
- **Duradero** – Permite al árbol crecer de manera natural
- **Sencillo** – Instalación rápida
- **Versátil** – Varios tamaños disponibles para adaptarse a más instalaciones
- **Inofensivo** – Reduce el riesgo de tropiezo al ir instalado bajo tierra



El kit varía en función del tamaño



Código de producto	Altura	Perímetro	Descripción
PRBK3-STRAP3-1M-BB	4,5 m	25 cm	<ul style="list-style-type: none"> • Ancla Gripple TL-A3 & Gripple D3 • Cable 3 mm, carga de rotura 800 kg • Mosquetones • Cincha de 3 m x 40 mm • Trinquete
PRBK4-STRAP5-1M-BB	7,5 m	45 cm	<ul style="list-style-type: none"> • Ancla Gripple TL-A4 & Gripple D4 • Cable 4 mm, carga de rotura 1 200 kg • Mosquetones • Cincha de 5 m x 40 mm • Trinquete
PRBK5-STRAP5-1.5M-BB	12 m	75 cm	<ul style="list-style-type: none"> • Ancla Gripple TL-A4 & Gripple D6 • Cable 6 mm, carga de rotura 2 250 kg • Mosquetones • Cincha de 5 m x 40 mm • Trinquete

Los kits también están disponibles con cuatro puntos de anclaje bajo pedido



Para conocer ratios de carga, consejos e instrucciones sobre cómo instalar, acudir a la sección sobre información técnica en las páginas 19 y 22.

Kit de fijación en hormigón (CFK)

Sistema de anclaje de árboles diseñado para estabilizar los árboles recién plantados en lugares con suelo de hormigón o donde las superficies de fijación están debajo del lugar de plantación. Cuenta con un sistema de tensión de correa para facilitar su instalación y se suministra en kits listos para su uso.

- **Diseño específico** – Asegura el árbol en estructuras de hormigón donde no se pueden instalar anclas
- **Sencillo** – Fácil y rápido de instalar
- **Fuerte** – Incorpora tensores Dynamic para conseguir el máximo rendimiento en entornos con viento p.e.: jardines de techo
- **Seguro** – Reduce el vandalismo, nada indica que el árbol esté recién plantado



El kit varía en función del tamaño

Código de producto	Altura	Perímetro	Descripción
CFK3-STRAP3-1M-BB	4,5 m	25 cm	<ul style="list-style-type: none"> • Gripple Plus Medium • Cable 3 mm, carga de rotura 800 kg • Mosquetones • Cincha de 3 m x 40 mm • Trinquete • Cáncamo de M10 y taco
CFK4-STRAP5-1M-BB	7,5 m	45 cm	<ul style="list-style-type: none"> • Gripple Plus Large • Cable 4 mm, carga de rotura 1 200 kg • Mosquetones • Cincha de 5 m x 40 mm • Trinquete • Cáncamo de M10 y taco
CFK5-STRAP5-1.5M-BB	12 m	75 cm	<ul style="list-style-type: none"> • Gripple D6 • Cable 6 mm, carga de rotura 2 250 kg • Mosquetones • Cincha de 5 m x 40 mm • Trinquete • Cáncamo de M10 y taco



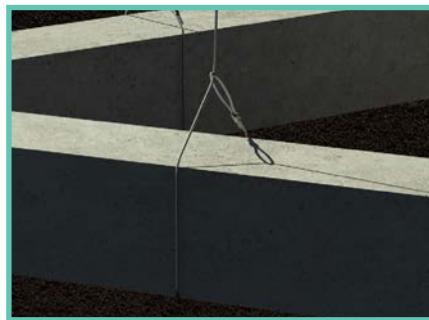
Los kits también están disponibles con cuatro puntos de anclaje bajo pedido



DM Kit (DMK)

Sistema subterráneo de anclaje al suelo, diseñado para estabilizar árboles recién plantados. Para uso cuando la instalación de anclas no es posible y se necesita un sistema de fijación más tradicional, por ejemplo, bloques de hormigón. Cuenta con un sistema de tensión de correa para facilitar su uso y se suministra como un kit listo para usar.

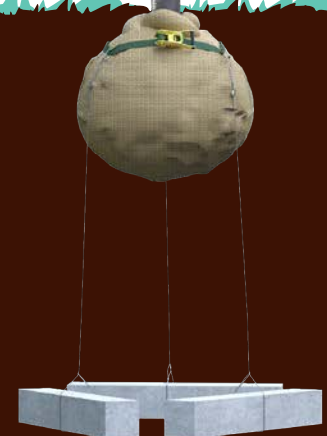
- **Sencillo** – Fácil y rápido de instalar
- **Diseño específico** – Asegura el árbol utilizando lastre donde las anclas no pueden ser instaladas
- **Fuerte** – Incorpora el tensor Dynamic para conseguir un extra de fuerza y pueda adaptarse al tamaño del hueco del árbol.
- **Seguro** – Reduce el vandalismo, nada indica que el árbol esté recién plantado



El kit varía en función del tamaño.



Código de producto	Altura	Perímetro	Descripción
DMK3-STRAP3-1M-BB	4,5 m	25 cm	<ul style="list-style-type: none"> • Gripple Plus Medium • Cable 3 mm, carga de rotura 800 kg • Mosquetones • Cincha de 3 m x 40 mm • Trinquete
DMK4-STRAP5-1M-BB	7,5 m	45 cm	<ul style="list-style-type: none"> • Gripple Plus Large • Cable 4 mm, carga de rotura 1 200 kg • Mosquetones • Cincha de 5 m x 40 mm • Trinquete
DMK5-STRAP5-1.5M-BB	12 m	75 cm	<ul style="list-style-type: none"> • Gripple D6 • Cable 6 mm, carga de rotura 2 250 kg • Mosquetones • Cincha de 5 m x 40 mm • Trinquete



Los kits también están disponibles con cuatro puntos de anclaje bajo pedido



Para conocer ratios de carga, consejos e instrucciones sobre cómo instalar, acudir a la sección sobre información técnica en las páginas 19 y 22.

Kit Arriostramiento para Palmeras (PBK)

El Kit para el arriostramiento de palmeras proporciona una solución eficiente para la protección de palmeras recién plantadas, permitiendo al árbol crecer, evitando así su caída.

- Instalación fácil y eficiente utilizando kits montados previamente
- Permite al árbol crecer de forma natural
- Ahorra el tiempo y trabajo asociados a la instalación de estacas de madera
- Puede utilizarse con una amplia variedad de palmeras
- Los cierres de Gripple permiten tensar y re-tensar con facilidad



El kit varía en función del tamaño

Código de producto	Altura	Perímetro	Descripción
PBK3-5M-3U	4,5 m	25 cm	<ul style="list-style-type: none"> • Gripple Plus Medium • Ancla Gripple TL-A3 • Cable 3 mm, carga de rotura 800 kg • Mosquetones • Cincha • Trinquete • Cinta tubular naranja
PBK4-6M-3U	7,5 m	45 cm	<ul style="list-style-type: none"> • Gripple Plus Large • Ancla Gripple TL-A4 • Cable 4 mm, carga de rotura 1 200 kg • Mosquetones • Cincha • Trinquete • Cinta tubular naranja

Los kits también están disponibles con cuatro puntos de anclaje bajo pedido



Kit de Espalderas Profesional (PTK)

Sistema fuerte y discreto para apoyar el crecimiento de la vegetación de pared; ideal para jardineros aficionados y paisajistas profesionales.

- **Ahorro de tiempo** – Solución de enrejado rápida, ideal para instalaciones con espalderas
- **Duradero** – Disponible con cable de acero galvanizado o inoxidable
- **Fácil de usar** – Instalación sencilla gracias al conector de pared que asegura la existencia de espacio suficiente entre la pared y la vegetación
- **Seguro** – Una y tense el cable con los tensores Gripple Plus
- **Compatible** - Disponible con dos tamaños de cable; 2 y 3 mm con longitud de 50 m
- **Versátil** – Puede crear diferentes diseños
- **Sin riesgo** – Los topes del cable ayudan a prevenir heridas y protegen los cabos del cable una vez hecho el corte.



Código de producto	Contenido del kit
PTK-50-2MM-Z	<ul style="list-style-type: none"> • 10 Gripple Plus Small • 50 m de cable de acero galvanizado Ø 2 mm • 20 Conectores de pared de acero inoxidable 304 y topes protectores para cable
PTK-50-2MM-S	<ul style="list-style-type: none"> • 10 Gripple Plus Small • 50 m de cable de acero galvanizado Ø 2 mm • 20 Conectores de pared de acero inoxidable 304 y topes protectores para cable
PTK-50-3MM-Z	<ul style="list-style-type: none"> • 10 Gripple Plus Medium • 50 m de cable de acero galvanizado Ø 3 mm • 20 Conectores de pared de acero inoxidable 304 y topes protectores para cable
PTK-50-3MM-S	<ul style="list-style-type: none"> • 10 Gripple Plus Medium • 50 m de cable de acero galvanizado Ø 3 mm • 20 Conectores de pared de acero inoxidable 304 y topes protectores para cable



Kit de Espaldera para Jardín



Pinza Corta cables

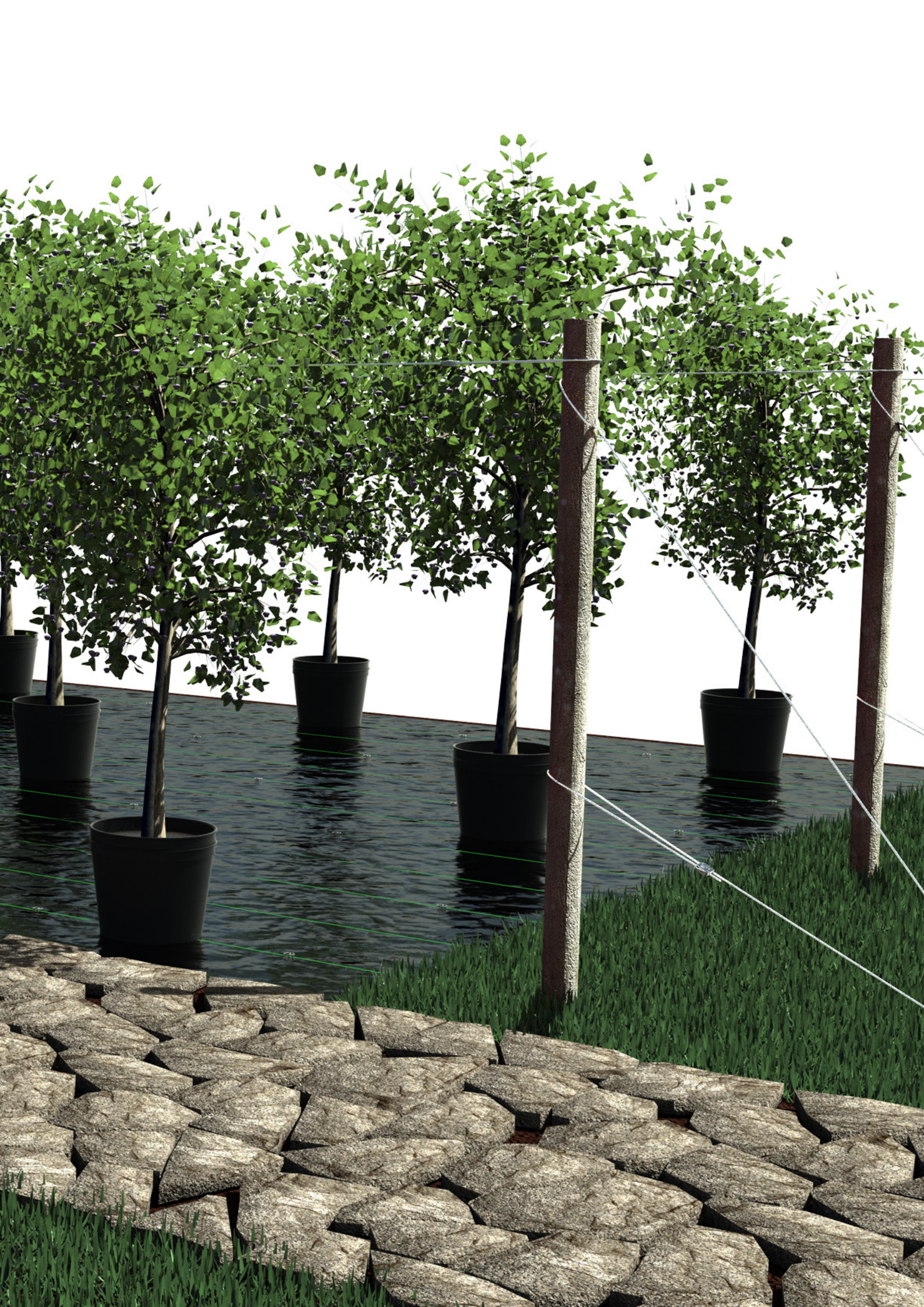


Pinza Tensora



Para conocer ratios de carga, consejos e instrucciones sobre cómo instalar, acudir a la sección sobre información técnica en las páginas 19 y 22.





Kit para Cepellones (RBK)

Sistema de anclaje subterráneo para asegurar individualmente grandes árboles dentro de macetas. Cuenta con un sistema de tensión mediante correa para facilitar su uso y se suministra en kits listos para usar.

- El uso de anclas subterráneas junto al sistema de sujeción escogido, permite asegurar cualquier tamaño de árbol
- Se puede asegurar el recipiente del árbol al suelo utilizando un sistema de flejado o bien asegurar directamente el árbol con un sistema de cinchas y cable de acero
- Instalación fácil y rápida
- Estéticamente agradable
- Se puede instalar manualmente o con el GPD
- Disponible en kits listos para su uso



Código de producto	Altura	Perímetro	Descripción
GRBK3-STRAP3-1M-BB	4,5 m	25 cm	<ul style="list-style-type: none"> • Gripper Anchor TL-A3 • Cable 3 mm, carga de rotura 800 kg • Mosquetones • Cincha de 3 m x 40 mm • Trinquete
GRBK4-STRAP5-1M-BB	7,5 m	45 cm	<ul style="list-style-type: none"> • Gripper Anchor TL-A4 • Cable 4 mm, carga de rotura 1 200 kg • Mosquetones • Cincha de 5 m x 40 mm • Trinquete
GRBK5-STRAP5-1.5M-BB	12 m	75 cm	<ul style="list-style-type: none"> • Gripper Anchor TL-A4 • Cable 6 mm, carga de rotura 2 250 kg • Mosquetones • Cincha de 5 m x 40 mm • Trinquete



HLT & CTN Kits

Los sistemas de tutorado de árboles incorporan kits de catenarias, anclas y las soluciones de refuerzo para el apoyo del crecimiento de los árboles de gran tamaño.

- Proporciona soporte de alto nivel para árboles grandes y plantas
- Ayuda a prevenir el daño en la planta y la pérdida de sustrato y fertilizantes
- Rápido y fácil de instalar
- Adecuado para postes de madera y metal
- Alta capacidad de carga
- Fácil de tensar año tras año
- Fabricado con cable de zinc-aluminio resistente a la corrosión
- Puede utilizarse para invernaderos, sujeción tuneles de plástico y sistemas de catenarias



Código de producto	Descripción	Material	Longitud (m)	Cantidad caja
HLT-6MM-LZ-4M	El kit está compuesto de: Sistema de bloqueo Dynamic D6 con cable de acero de Ø 6 mm y 4 m de longitud con una terminación en lazo	Zinc Aluminio	4	15
HLT-6MM-LZ-6M	El kit está compuesto de: Sistema de bloqueo Dynamic D6 con cable de acero de Ø 6 mm y 6 m de longitud con una terminación en lazo	Zinc Aluminio	6	15
CTN-6MM-20M	El kit está compuesto de: 2 sistemas de bloqueo Dynamic D6 con cable de acero de Ø 6 mm y 20 m de longitud con ambas terminaciones soldadas	Zinc Aluminio	20	2
CTN-6MM-30M	El kit está compuesto de: 2 sistemas de bloqueo Dynamic D6 con cable de acero de Ø 6 mm y 30 m de longitud con ambas terminaciones soldadas	Zinc Aluminio	30	2
CTN-6MM-50M	El kit está compuesto de: 2 sistemas de bloqueo Dynamic D6 con cable de acero de Ø 6 mm y 50 m de longitud con ambas terminaciones soldadas	Zinc Aluminio	50	2



Pinzas corta cables



Pinza de tensión



Para conocer ratios de carga, consejos e instrucciones sobre cómo instalar, acudir a la sección sobre información técnica en las páginas 19 y 22.

Gripple ofrece una solución completa de alta calidad, diseñada y fabricada por nosotros mismos, para la estabilización de taludes y control de la erosión. Nuestro equipo técnico está disponible para acompañar a los clientes y ofrecerles formación directamente sobre el terreno.

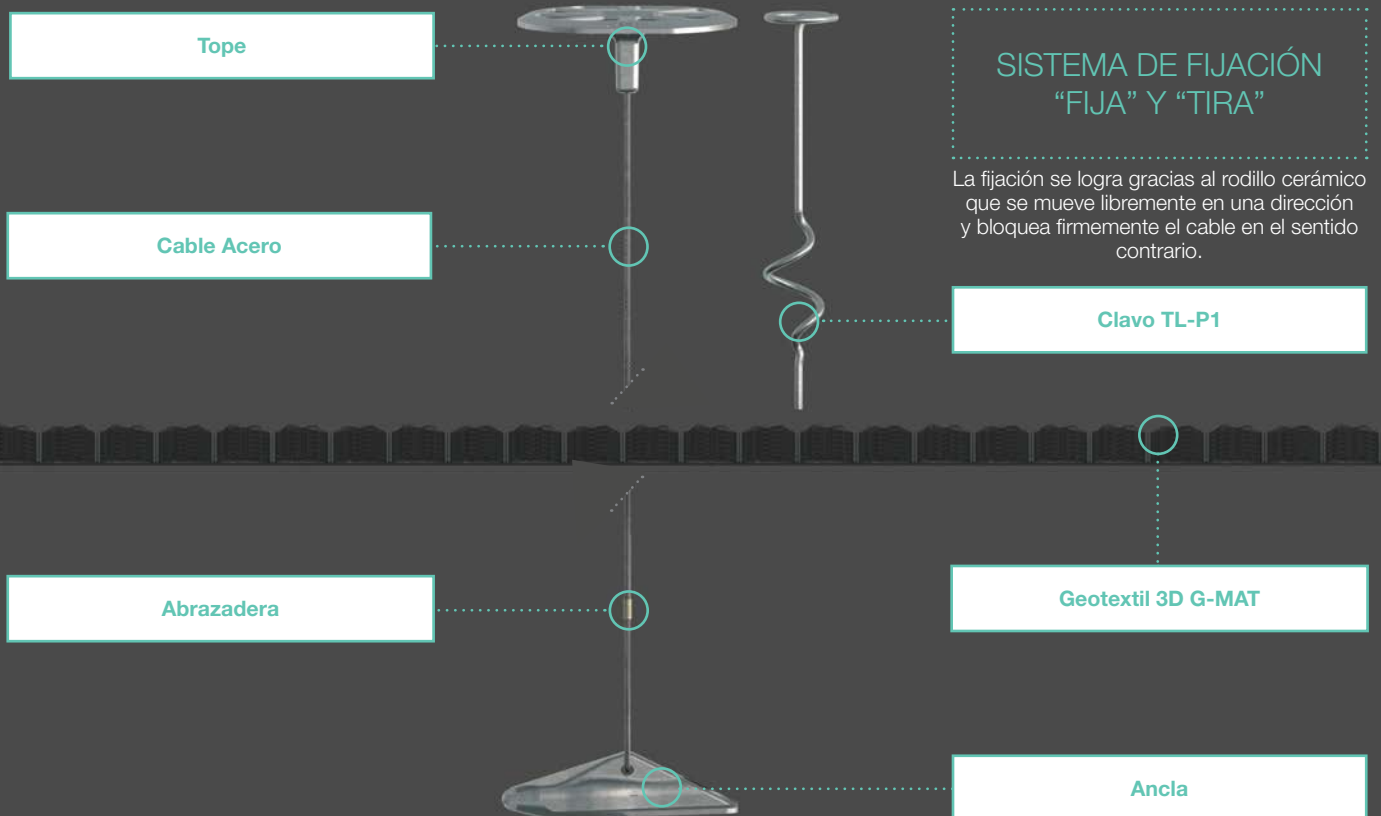
El Sistema Terra Lock

El sistema Terra Lock de Gripple, utilizado en numerosas obras en todo el mundo, es un método innovador dentro del mundo de la ingeniería geotécnica para la estabilización de taludes y el control de la erosión de suelos. Ofrece un ahorro de tiempo de instalación considerable, ahorro de mano de obra y un aseguramiento inmediato que favorece el crecimiento de la vegetación.

El sistema ha sido diseñado especialmente para las siguientes aplicaciones:

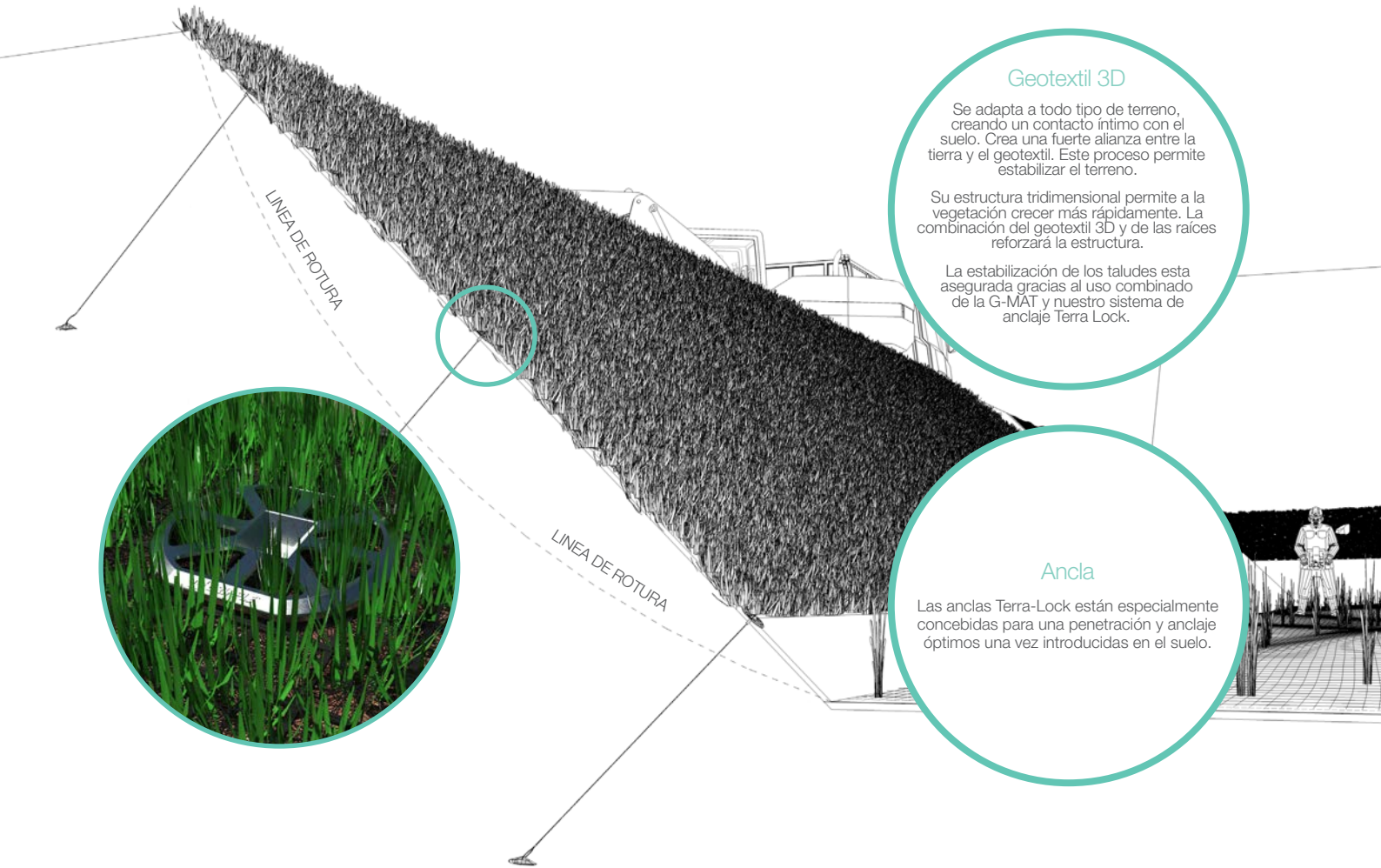


Siempre pensando en la naturaleza, el sistema Terra Lock es una solución innovadora para crear estructuras ecológicas y duraderas. Reemplaza o complementa los métodos tradicionales de estabilización de taludes y control de la erosión.



Cómo Funciona

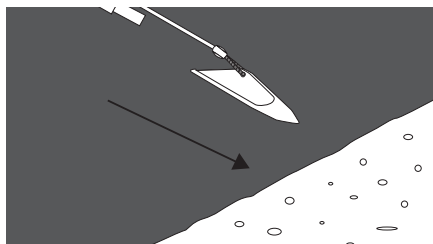
La gama de productos Terra-Lock permite estabilizar los taludes y trabajar contra la erosión de los terrenos, gracias a la asociación de la manta geotextil 3D G-MAT y el innovador sistema de anclaje Gripple.



GESTIÓN DEL AGUA

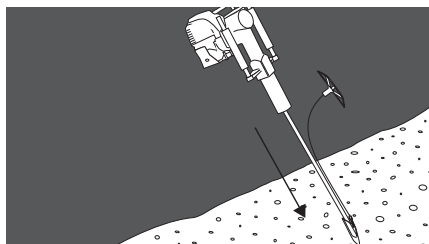
La oficina técnica de Gripple definirá el tipo de geotextil a utilizar, en función de las características de obra y el tipo terreno. La manta geotextil G-MAT reduce la erosión de la superficie causada por el agua y el aire, previniendo el socavamiento de la estructura gracias a su permeabilidad. La asociación Tierra-Vegetación-Geotextil permite aumentar la resistencia de la instalación y evita la pérdida excesiva de tierra. Las fuerzas de rotura del terreno son transferidas en profundidad en el suelo gracias al sistema de anclajes.

INSTALACIÓN

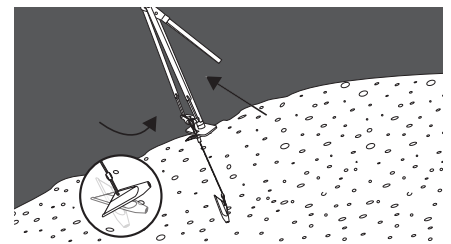


COLOCACIÓN:

Inserte la vara de clavado dentro del ancla y colócala contra el suelo.



Utilice el GPD para clavar el ancla a la profundidad requerida.



BLOQUEAR:

Use el JackJaw para sacar la vara de clavado y bloquear el ancla.



Para conseguir un acabado limpio y profesional, utiliza las pinzas de Gripple y corta el exceso de cable si es preciso.

TL-100

Asegura geotextiles y mantas antierosión, facilitando el crecimiento de la vegetación para aplicaciones de control de la erosión y estabilización del suelo.

- Su tope abierto facilita el crecimiento de la vegetación
- Diámetro del tope 100 mm
- Para cable de 3 mm
- Fabricado en una sola pieza de Zamac
- El conjunto pre ensamblado asegura el ahorro de tiempo y trabajo
- Se puede cortar el cable a ras de suelo
- Disponible con cable estandar de 1 m hasta 1,5 m bajo pedido



Código de producto	Carga de trabajo	Material del cable	Profundidad de anclaje (m)	Tamaño del ancla	Cantidad caja
TL100-TLA2-1M-3MM-Z	Carga de trabajo: 225 kg Carga máxima: 500 kg	Zinc Aluminio	1	TL-A2	25
TL100-TLA2-1M-3MM-S	Carga de trabajo: 225 kg Carga máxima: 500 kg	Acero inoxidable	1	TL-A2	25
TL100-TLA3-1M-3MM-Z	Carga de trabajo: 450 kg Carga máxima: 800 kg	Zinc Aluminio	1	TL-A3	20
TL100-TLA3-1M-3MM-S	Carga de trabajo: 450 kg Carga máxima: 800 kg	Acero inoxidable	1	TL-A3	20
TL100-TLA4-1M-3MM-Z	Carga de trabajo: 450 kg Carga máxima: 800 kg	Zinc Aluminio	1	TL-A4	15
TL100-TLA4-1M-3MM-S	Carga de trabajo: 450 kg Carga máxima: 800 kg	Acero inoxidable	1	TL-A4	15



TL-A2

Área superficial

1 940 mm²



TL-A3

3 870 mm²



TL-A4

7 740 mm²



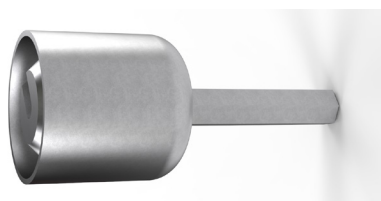
TL-P

El clavo anti extracción ha sido diseñado para fijar todo tipo de esteras de refuerzo, mantas antierosión, geotextiles y otros mantas para paisajismo.

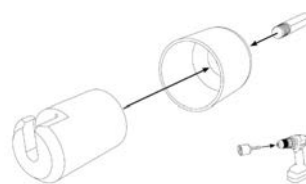
- Hasta diez veces más rápido de instalar
- Reduce los costes asociados a la reposición de clavos perdidos
- Rendimiento superior al arrancado comparado con clavos y estacas tradicionales
- Asegura un contacto próximo entre el suelo y la cobertura
- Diseñado para eliminar el daño a la manta
- No necesita arandelas adicionales
- Fácil instalación con un taladro eléctrico estándar y un portabrocas específico



Código de producto	Descripción	Material	Profundidad de anclaje (mm)	Tipo de suelo	Cantidad caja
TL-P1	Ø del clavo: 4 mm Longitud: 200 mm Ø cabeza: 35 mm	Acero Galvanizado	200	Suelo blando	200
TL-P2	Ø del clavo: 4 mm Longitud: 200 mm Ø cabeza: 35 mm	Acero Galvanizado	200	Suelo duro	150
TL-P3	Ø del clavo: 4 mm Longitud: 300 mm Ø cabeza: 35 mm	Acero Galvanizado	300	Suelo blando con carga más elevada	100
TL-P4	Ø del clavo: 4 mm Longitud: 300 mm Ø cabeza: 35 mm	Acero Galvanizado	300	Suelo duro con carga más elevada	100



Portabrocas Estándar



Instalación



Arandela Cuadrada Plana



Para conocer ratios de carga, consejos e instrucciones sobre cómo instalar, acudir a la sección sobre información técnica en las páginas 19 y 22.

Herramientas de Instalación



GPD

Martillo de gasolina de gran fiabilidad. Sin generadores ni compresores, ni tuberías de aire o alargaderas. Ligero, sólo pesa 15 kg.
Código: GPD-IB-BXD



Pinza de tensión

La pinza de tensión dinamométrica es ligera, compacta y permite tensar cable hasta 6 mm de grosor. Diseñado para aplicar la tensión requerida.

Código:
TOOL-5-SINGLE (Pinza tensión dinamométrica)
TOOL-7-SINGLE (Pinza de tensión)



Portabrocas

Para trabajar cerca del suelo, instala clavos con taladro eléctrico estándar a máxima profundidad sin dañar la manta. L = 90 mm.

Código: TL-P1-TOOL-STD



JackJaw®

Herramienta multifunción, permite extraer varas de clavado y bloquear cargas con los sistemas de anclaje.

Código:
JACKJAW-226
JACKJAW-0226-LOAD-CELL (equipado con dinamómetro)



Pinzas corta cables

Producto disponible para cortar cable de alta tensión hasta 4 mm (Pinza pequeña) y 6 mm (Pinza grande).

Código:
CUTTER-GRIPPLE (Para cable hasta 4 mm de diámetro)
CUTTER-6MM (Para cable hasta 6 mm de diámetro)





Varillas de clavado

Varilla de alta resistencia específicamente diseñada para instalación de anclajes. Diseño robusto para su reutilización.

Código:
DR-A2-1.5M (Para TL-A2 profundidad de anclaje 1 m)
DR-A2-1.8M (Para TL-A2 profundidad de anclaje 1,5 m)
TL-DTOOL-3-1200MM (Para TL-A3 o TL-A4 profundidad de anclaje 1 m)
TL-DTOOL-3-1800MM (Para TL-A3 o TL-A4 profundidad de anclaje 1,5 m)



Matriz

 Necesario
 Opcional

		GPD	Martillo	Pinza de tensión	Portabrocas	Pinzas corta cables	6 mm Pinzas corta cables	JackJaw®	Varillas de clavado DR-A2 (1,5 m)	Varillas de clavado TL-DTOOL-3-1200MM	Varillas de clavado TL-DTOOL-3-1800MM
Kit para cepellones	GRBK3										
	GRBK4										
	GRBK5										
Kit para cepellones Premium	PRBK3										
	PRBK4										
	PRBK5										
Kit de enderezado	TGK2										
	TGK3										
	TGK4										
	TGK5										
DM Kit	DMK2										
	DMK3										
	DMK4										
Kit de fijación en hormigón	CFK3										
	CFK4										
	CFK5										
Kit Arriostramiento para Palmeras	PBK3										
	PBK4										
Kit de Espalderas Profesional	PTK										
HLT & CTN Kits	HLT										
	CTN										
TL-100	TL-A2										
	TL-A3										
	TL-A4										
TL-P	TL-P1										
	TL-P2										
	TL-P3										
	TL-P4										

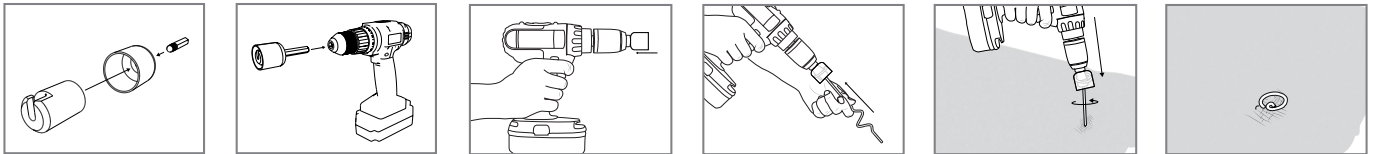


Para conocer ratios de carga, consejos e instrucciones sobre cómo instalar, acudir a la sección sobre información técnica en las páginas 20 y 22.

Consejos técnicos e Instalación

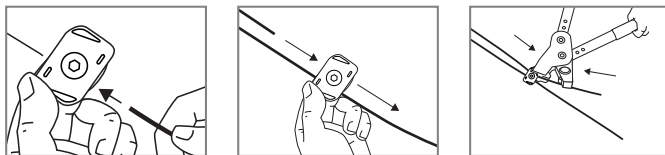
Portabrocas

TL-P



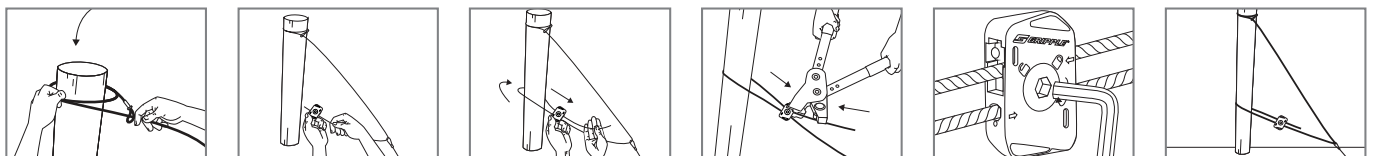
- Antes de perforar debes colocar los clavos con la mano.

CTN Kit



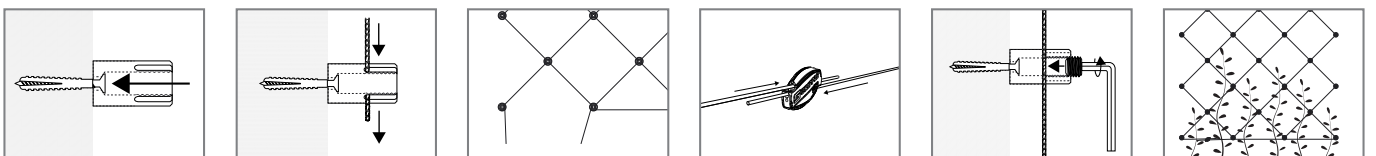
- Utilice la llave Allen para bloquear los 2 canales simultáneamente.
- Desbloquear y volver a tensar sin soltar la carga.

HLT Kit



- Combinar con un ancla para obtener una solución completa fácil y sencilla de instalar.

Kit de Espalderas Profesional (PTK)

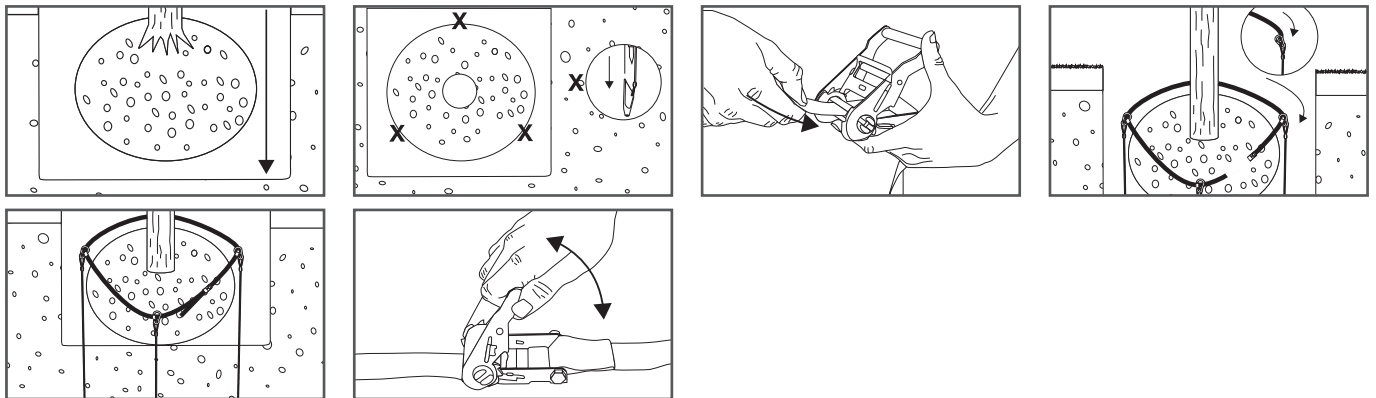


- Los toques de goma permiten realizar una instalación completamente segura protegiendo los extremos del cable.



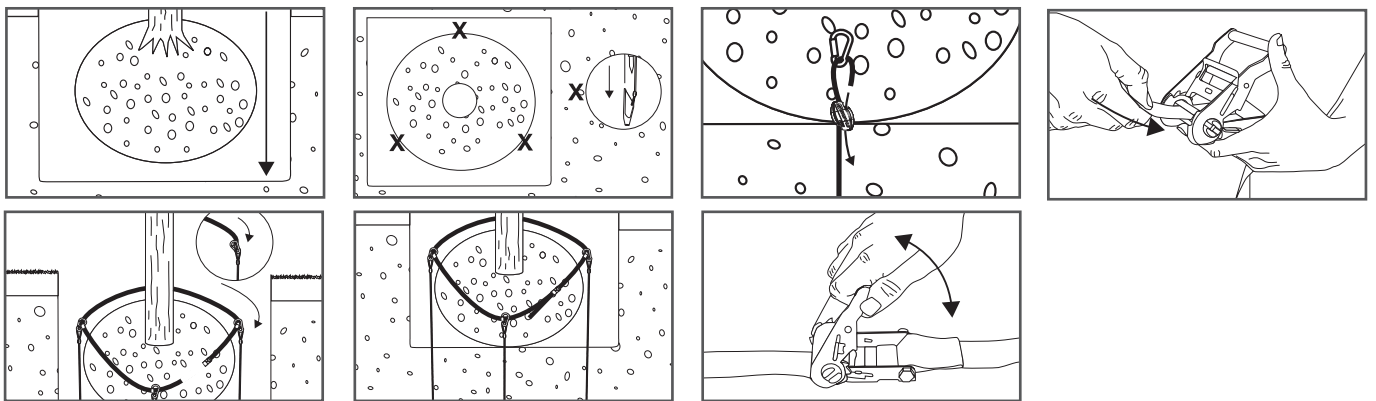
Consejos técnicos e Instalación

Kit para cepellones (RBK)



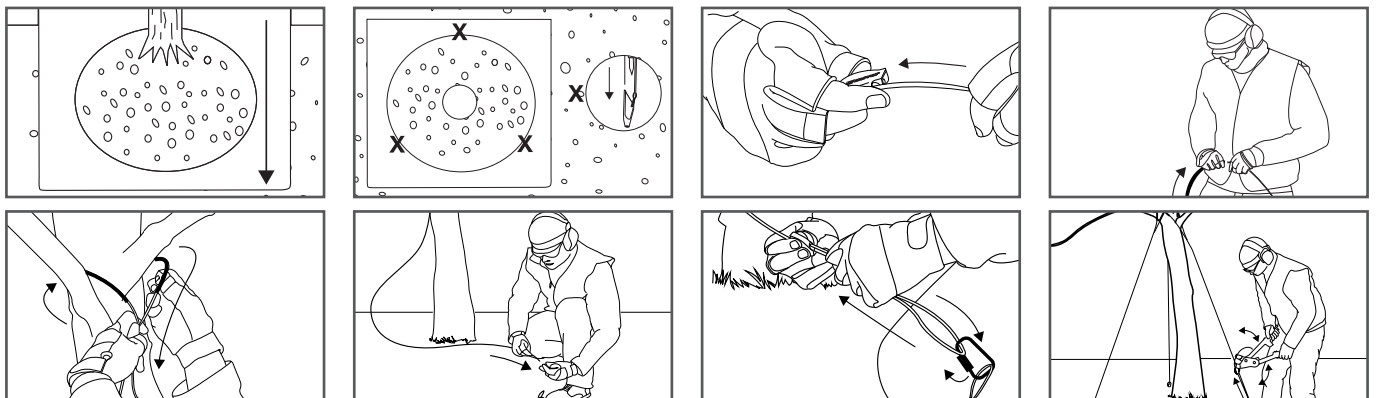
- Levante el árbol siempre desde el cepellón y nunca desde el tronco. Asegúrese de que el orificio sea lo suficientemente profundo para que el brote de la raíz sea ligeramente más alto que la superficie.

Kit para cepellones Premium (PRBK)



- En terrenos duros donde resulta complicado clavar en profundidad el ancla, la longitud del cable puede ajustarse usando el tensor Gripple.

Kit de enderezado (TGK)



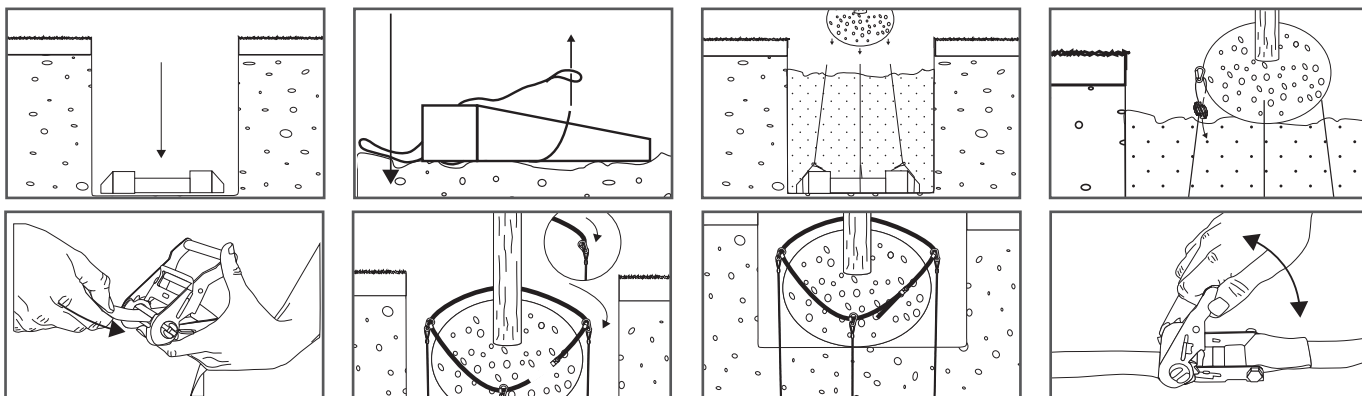
- Tense cada uno de los cables según sea necesario usando la herramienta tensora hasta que el árbol esté vertical.



Para obtener más ayuda sobre la instalación y poder ver nuestros productos en acción visite: www.youtube.com/grippletv

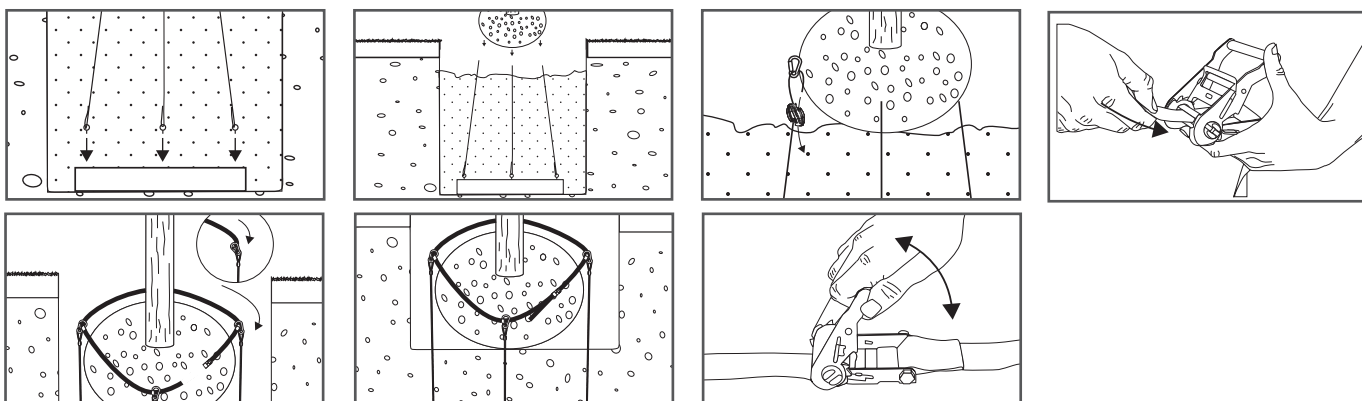
Consejos técnicos e Instalación

DM Kit (DMK)



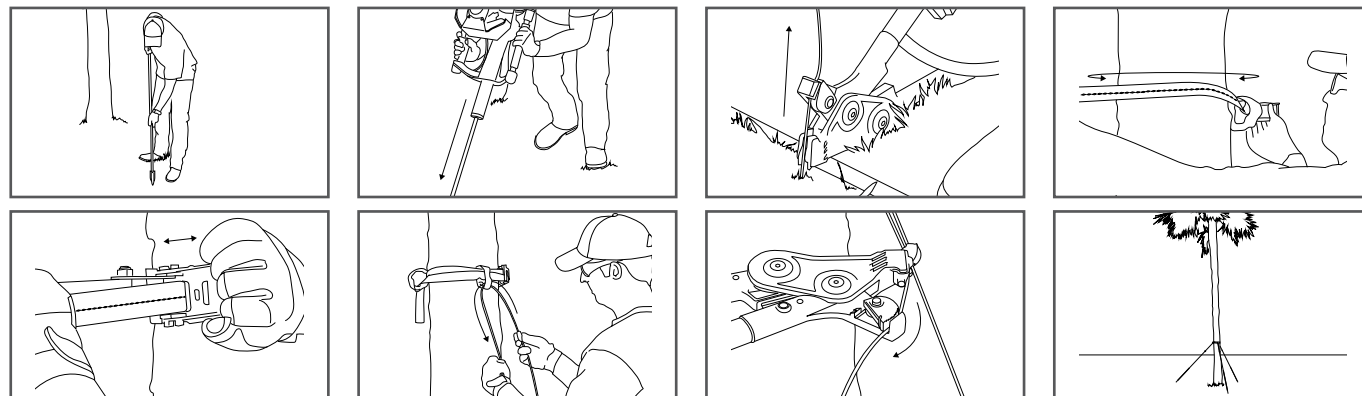
- Utilice el tensor de Gripple para ajustar la altura del lazo al nivel óptimo.

Kit de fijación en hormigón (CFK)



- Utilice el tensor de Gripple para ajustar la altura del lazo al nivel óptimo.

Kit Arriostramiento para Palmeras (PBK)



- Tense cada uno de los cables según sea necesario usando la herramienta tensora hasta que el árbol esté vertical.



Servicio Técnico



Planos con CAD

Los dibujos de CAD están disponibles online para cada uno de nuestros sistemas. Gripple se compromete a proporcionar el contenido a diseñadores y arquitectos para permitir la integración perfecta de la solución requerida en su diseño.



Servicio de diseño

Nuestro equipo de ingenieros está disponible para proporcionar su experiencia técnica al especificar nuestro sistema. El diseño incorporará una variedad de factores que incluyen el tamaño del árbol, la estructura de la raíz, el tipo de suelo, las condiciones climatológicas y la accesibilidad, asegurando que la solución sea adecuada para su propósito.



Presentaciones técnicas

Se pueden suministrar presentaciones técnicas completas con cada uno de nuestros productos, incluidas las mejores guías y especificaciones de diseño.



En obra

Formación en obra y demostraciones disponibles bajo demanda, asegurando así que los instaladores estén completamente seguros cuando utilicen nuestro sistema.



Seminarios

Ofrecemos presentaciones acreditadas de desarrollo profesional continuamente. Estas presentaciones proporcionan una visión técnica completa de los sistemas de anclaje de árboles, dando a los diseñadores la oportunidad de aprender los beneficios y ventajas de usar nuestras soluciones.



Contacto

Para más información, visite **www.gripple.com**

Para solicitar servicios técnicos, incluyendo visitas en obra, por favor contacte con nosotros: **+34 976 78 32 67**



www.gripple.com

esinfo@gripple.com

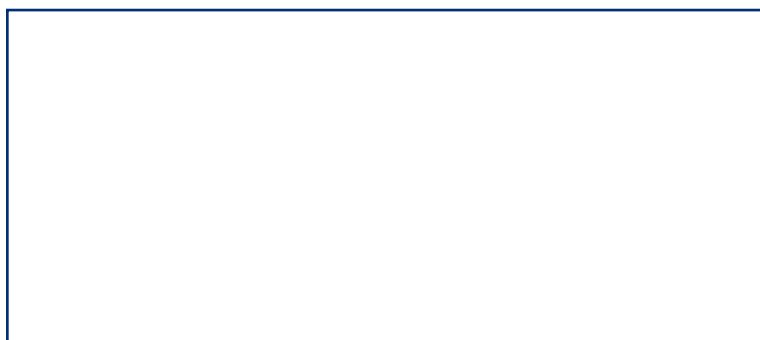
Gripple Industrial Ibérica, S.L.

Ctra. Logroño km 7, 3 Pol. Europa B
50011 Zaragoza
España

T | +34 976 78 32 67

F | +34 976 78 32 68

E | esinfo@gripple.com



Gripple Ltd (Sede Central)

The Old West Gun Works
Savile Street East
Sheffield S4 7UQ
UK

T | +44 (0)114 275 2255

F | +44 (0)114 275 1155

E | info@gripple.com

Gripple Europe SARL

1, rue du commerce
BP 37
67211 Obernai Cedex
France

T | +33 (0)3 88 95 44 95

F | +33 (0)3 88 95 08 78

E | frinfo@gripple.com

Gripple Inc

1611 Emily Lane
Aurora
IL 60502
USA

T | +1 866 474 7753

F | +1 800 654 0689

E | usinfo@gripple.com

Gripple GmbH

Loherstraße 4
35614 Asslar
Deutschland

T | +49 (0)6441 44447 – 00

E | deinfo@gripple.com

Gripple Benelux

1, rue du commerce
BP37
67211 Obernai Cedex
Frankrijk

T | +31 (0)70 363 34 30

F | +31 (0)70 362 18 44

E | bninfo@gripple.com

Gripple Italia

1, rue du commerce
67210 Obernai
Francia

T | +33 (0)3 88 95 44 95

F | +33 (0)3 88 95 08 78

E | frinfo@gripple.com

Gripple Portugal

Estrada Nacional 4
Km 46,5 Pontal
2985-201 Pegões
Portugal

T | +351 265 898 900

F | +351 265 898 879

E | ptinfo@gripple.com

Gripple Sp. z o.o.

ul. Chelmska 70
04-247 Warszawa
Polska

T | +48 (0)22 635 62 08

E | plinfo@gripple.com



Una compañía GLIDE



BROC-LSN-SPA-PG

Publicado en 07/2021

Consulte www.gripple.com para obtener recomendaciones e información actualizada de nuestros productos.

© 2021 Gripple.

Gripple es una marca registrada de Gripple Limited.
Compañía registrada en Inglaterra No. 1772901, VAT Reg No. GB 600 1951 88